

Quadrati, cubi, radici quadrate e cubiche dei numeri da 1 a 1000

n	n^2	n^3	\sqrt{n}	$\sqrt[3]{n}$	n	n^2	n^3	\sqrt{n}	$\sqrt[3]{n}$
1	1	1	1,0000	1,0000	51	2601	132651	7,1414	3,7084
2	4	8	1,4142	1,2599	52	2704	140608	7,2111	3,7325
3	9	27	1,7321	1,4422	53	2809	148877	7,2801	3,7563
4	16	64	2,0000	1,5874	54	2916	157464	7,3485	3,7798
5	25	125	2,2361	1,7100	55	3025	166375	7,4162	3,8030
6	36	216	2,4495	1,8171	56	3136	175616	7,4833	3,8259
7	49	343	2,6458	1,9129	57	3249	185193	7,5498	3,8485
8	64	512	2,8284	2,0000	58	3364	195112	7,6158	3,8709
9	81	729	3,0000	2,0801	59	3481	205379	7,6811	3,8930
10	100	1000	3,1623	2,1544	60	3600	216000	7,7460	3,9149
11	121	1331	3,3166	2,2240	61	3721	226981	7,8102	3,9365
12	144	1728	3,4641	2,2894	62	3844	238328	7,8740	3,9579
13	169	2197	3,6056	2,3513	63	3969	250047	7,9373	3,9791
14	196	2744	3,7417	2,4101	64	4096	262144	8,0000	4,0000
15	225	3375	3,8730	2,4662	65	4225	274625	8,0623	4,0207
16	256	4096	4,0000	2,5198	66	4356	287496	8,1240	4,0412
17	289	4913	4,1231	2,5713	67	4489	300763	8,1854	4,0615
18	324	5832	4,2426	2,6207	68	4624	314432	8,2462	4,0817
19	361	6859	4,3589	2,6684	69	4761	328509	8,3066	4,1016
20	400	8000	4,4721	2,7144	70	4900	343000	8,3666	4,1213
21	441	9261	4,5826	2,7589	71	5041	357911	8,4261	4,1408
22	484	10648	4,6904	2,8020	72	5184	373248	8,4853	4,1602
23	529	12167	4,7958	2,8439	73	5329	389017	8,5440	4,1793
24	576	13824	4,8990	2,8845	74	5476	405224	8,6023	4,1983
25	625	15625	5,0000	2,9240	75	5625	421875	8,6603	4,2172
26	676	17576	5,0990	2,9625	76	5776	438976	8,7178	4,2358
27	729	19683	5,1962	3,0000	77	5929	456533	8,7750	4,2543
28	784	21952	5,2915	3,0366	78	6084	474552	8,8318	4,2727
29	841	24389	5,3852	3,0723	79	6241	493039	8,8882	4,2908
30	900	27000	5,4772	3,1072	80	6400	512000	8,9443	4,3089
31	961	29791	5,5678	3,1414	81	6561	531441	9,0000	4,3267
32	1024	32768	5,6569	3,1748	82	6724	551368	9,0554	4,3445
33	1089	35937	5,7446	3,2075	83	6889	571787	9,1104	4,3621
34	1156	39304	5,8310	3,2396	84	7056	592704	9,1652	4,3795
35	1225	42875	5,9161	3,2711	85	7225	614125	9,2195	4,3968
36	1296	46656	6,0000	3,3019	86	7396	636056	9,2736	4,4140
37	1369	50653	6,0828	3,3322	87	7569	658503	9,3274	4,4310
38	1444	54872	6,1644	3,3620	88	7744	681472	9,3808	4,4480
39	1521	59319	6,2450	3,3912	89	7921	704969	9,4340	4,4647
40	1600	64000	6,3246	3,4200	90	8100	729000	9,4868	4,4814
41	1681	68921	6,4031	3,4482	91	8281	753571	9,5394	4,4979
42	1764	74088	6,4807	3,4760	92	8464	778688	9,5917	4,5144
43	1849	79507	6,5574	3,5034	93	8649	804357	9,6437	4,5307
44	1936	85184	6,6332	3,5303	94	8836	830584	9,6954	4,5468
45	2025	91125	6,7082	3,5569	95	9025	857375	9,7468	4,5629
46	2116	97336	6,7823	3,5830	96	9216	884736	9,7980	4,5789
47	2209	103823	6,8557	3,6088	97	9409	912673	9,8489	4,5947
48	2304	110592	6,9282	3,6342	98	9604	941192	9,8995	4,6104
49	2401	117649	7,0000	3,6593	99	9801	970299	9,9499	4,6261
50	2500	125000	7,0711	3,6840	100	10000	1000000	10,0000	4,6416

(continua)

n	n^2	n^3	\sqrt{n}	$\sqrt[3]{n}$
101	10 201	1 030 301	10,0499	4,6570
102	10 404	1 061 208	10,0995	4,6723
103	10 609	1 092 727	10,1489	4,6875
104	10 816	1 124 864	10,1980	4,7027
105	11 025	1 157 625	10,2470	4,7177
106	11 236	1 191 016	10,2956	4,7326
107	11 499	1 225 043	10,3441	4,7475
108	11 664	1 259 712	10,3923	4,7622
109	11 881	1 295 029	10,4403	4,7769
110	12 100	1 331 000	10,4881	4,7914
111	12 321	1 367 631	10,5357	4,8059
112	12 544	1 404 928	10,5830	4,8203
113	12 769	1 442 897	10,6301	4,8346
114	12 996	1 481 544	10,6771	4,8488
115	13 225	1 520 875	10,7238	4,8629
116	13 456	1 560 896	10,7703	4,8770
117	13 689	1 601 613	10,8167	4,8910
118	13 924	1 643 032	10,8628	4,9049
119	14 161	1 685 159	10,9087	4,9187
120	14 400	1 728 000	10,9545	4,9324
121	14 641	1 771 561	11,0000	4,9461
122	14 884	1 815 848	11,0454	4,9597
123	15 129	1 860 867	11,0905	4,9732
124	15 376	1 906 624	11,1355	4,9866
125	15 625	1 953 125	11,1803	5,0000
126	15 876	2 000 376	11,2250	5,0133
127	16 129	2 048 383	11,2694	5,0265
128	16 384	2 097 152	11,3137	5,0397
129	16 641	2 146 689	11,3578	5,0528
130	16 900	2 197 000	11,4018	5,0658
131	17 161	2 248 091	11,4455	5,0788
132	17 424	2 299 968	11,4891	5,0916
133	17 689	2 352 637	11,5326	5,1045
134	17 956	2 406 104	11,5758	5,1172
135	18 225	2 460 375	11,6190	5,1299
136	18 496	2 515 456	11,6619	5,1426
137	18 769	2 571 353	11,7047	5,1551
138	19 044	2 628 072	11,7473	5,1676
139	19 321	2 685 619	11,7898	5,1801
140	19 600	2 744 000	11,8322	5,1925
141	19 881	2 803 221	11,8743	5,2048
142	20 164	2 863 288	11,9164	5,2171
143	20 449	2 924 207	11,9583	5,2293
144	20 736	2 985 984	12,0000	5,2415
145	21 025	3 048 625	12,0416	5,2536
146	21 316	3 112 136	12,0830	5,2656
147	21 609	3 176 523	12,1244	5,2776
148	21 904	3 241 792	12,1655	5,2896
149	22 201	3 307 949	12,2066	5,3015
150	22 500	3 375 000	12,2474	5,3133

n	n^2	n^3	\sqrt{n}	$\sqrt[3]{n}$
151	22 801	3 442 951	12,2882	5,3251
152	23 104	3 511 808	12,3288	5,3368
153	23 409	3 581 577	12,3693	5,3485
154	23 716	3 652 264	12,4097	5,3601
155	24 025	3 723 875	12,4499	5,3717
156	24 336	3 796 416	12,4900	5,3832
157	24 649	3 869 893	12,5300	5,3947
158	24 964	3 944 312	12,5698	5,4061
159	25 281	4 019 679	12,6095	5,4175
160	25 600	4 096 000	12,6491	5,4288
161	25 921	4 173 281	12,6886	5,4401
162	26 244	4 251 528	12,7279	5,4514
163	26 569	4 330 747	12,7671	5,4626
164	26 896	4 410 944	12,8062	5,4737
165	27 225	4 492 125	12,8452	5,4848
166	27 556	4 574 296	12,8841	5,4959
167	27 889	4 657 463	12,9228	5,5069
168	28 224	4 741 632	12,9615	5,5178
169	28 561	4 826 809	13,0000	5,5288
170	28 900	4 913 000	13,0384	5,5397
171	29 241	5 000 211	13,0767	5,5505
172	29 584	5 088 448	13,1149	5,5613
173	29 929	5 177 717	13,1529	5,5721
174	30 276	5 268 024	13,1909	5,5828
175	30 625	5 359 375	13,2288	5,5934
176	30 976	5 451 776	13,2665	5,6041
177	31 329	5 545 233	13,3041	5,6147
178	31 684	5 639 752	13,3417	5,6252
179	32 041	5 735 339	13,3791	5,6357
180	32 400	5 832 000	13,4164	5,6462
181	32 761	5 929 741	13,4536	5,6567
182	33 124	6 028 568	13,4907	5,6671
183	33 489	6 128 487	13,5277	5,6774
184	33 856	6 229 504	13,5647	5,6877
185	34 225	6 331 625	13,6015	5,6980
186	34 596	6 434 856	13,6382	5,7083
187	34 969	6 539 203	13,6748	5,7185
188	35 344	6 644 672	13,7113	5,7287
189	35 721	6 751 269	13,7477	5,7388
190	36 100	6 859 000	13,7840	5,7489
191	36 481	6 967 871	13,8203	5,7590
192	36 864	7 077 888	13,8564	5,7690
193	37 249	7 189 057	13,8924	5,7790
194	37 636	7 301 384	13,9284	5,7890
195	38 025	7 414 875	13,9642	5,7989
196	38 416	7 529 536	14,0000	5,8088
197	38 809	7 645 373	14,0357	5,8186
198	39 204	7 762 392	14,0712	5,8285
199	39 601	7 880 599	14,1067	5,8383
200	40 000	8 000 000	14,1421	5,8480

(continua)

n	n^2	n^3	\sqrt{n}	$\sqrt[3]{n}$	n	n^2	n^3	\sqrt{n}	$\sqrt[3]{n}$
201	40 401	8 120 601	14,1774	5,8578	251	63 001	15 813 251	15,8430	6,3080
202	40 804	8 242 408	14,2127	5,8675	252	63 504	16 003 008	15,8745	6,3164
203	41 209	8 365 427	14,2478	5,8771	253	64 009	16 194 277	15,9060	6,3247
204	41 616	8 489 664	14,2829	5,8868	254	64 516	16 387 064	15,9374	6,3330
205	42 025	8 615 125	14,3178	5,8964	255	65 025	16 581 375	15,9687	6,3413
206	42 436	8 741 816	14,3527	5,9059	256	65 536	16 777 216	16,0000	6,3496
207	42 849	8 869 743	14,3875	5,9155	257	66 049	16 974 593	16,0312	6,3579
208	43 264	8 998 912	14,4222	5,9250	258	66 564	17 173 512	16,0624	6,3661
209	43 681	9 129 329	14,4568	5,9345	259	67 081	17 373 979	16,0935	6,3743
210	44 100	9 261 000	14,4914	5,9439	260	67 600	17 576 000	16,1245	6,3825
211	44 521	9 393 931	14,5258	5,9533	261	68 121	17 779 581	16,1555	6,3907
212	44 944	9 528 128	14,5602	5,9627	262	68 644	17 984 728	16,1864	6,3988
213	45 369	9 663 597	14,5945	5,9721	263	69 169	18 191 447	16,2173	6,4070
214	45 796	9 800 344	14,6287	5,9814	264	69 696	18 399 744	16,2481	6,4151
215	46 225	9 938 375	14,6629	5,9907	265	70 225	18 609 625	16,2788	6,4232
216	46 656	10 077 696	14,6969	6,0000	266	70 756	18 821 096	16,3095	6,4312
217	47 089	10 218 313	14,7309	6,0092	267	71 289	19 034 163	16,3401	6,4393
218	47 524	10 360 232	14,7648	6,0185	268	71 824	19 248 832	16,2707	6,4473
219	47 961	10 503 459	14,7986	6,0277	269	72 361	19 465 109	16,4012	6,4553
220	48 400	10 648 000	14,8324	6,0368	270	72 900	19 683 000	16,4317	6,4633
221	48 841	10 793 861	14,8661	6,0459	271	73 441	19 902 511	16,4621	6,4713
222	49 284	10 941 048	14,8997	6,0550	272	73 984	20 123 648	16,4924	6,4792
223	49 729	11 089 567	14,9332	6,0641	273	74 529	20 346 417	16,5227	6,4872
224	50 176	11 239 424	14,9666	6,0732	274	75 076	20 570 824	16,5529	6,4951
225	50 625	11 390 625	15,0000	6,0822	275	75 625	20 796 875	16,5831	6,5030
226	51 076	11 543 176	15,0333	6,0912	276	76 176	21 024 576	16,6132	6,5108
227	51 529	11 697 083	15,0665	6,1002	277	76 729	21 253 933	16,6433	6,5187
228	51 984	11 852 352	15,0997	6,1091	278	77 284	21 484 952	16,6733	6,5265
229	52 441	12 008 989	15,1327	6,1180	279	77 841	21 717 639	16,7033	6,5343
230	52 900	12 167 000	15,1658	6,1269	280	78 400	21 952 000	16,7332	6,5421
231	53 361	12 326 391	15,1987	6,1358	281	78 961	22 188 041	16,7631	6,5499
232	53 824	12 487 168	15,2315	6,1446	282	79 524	22 425 768	16,7929	6,5577
233	54 289	12 649 337	15,2643	6,1534	283	80 089	22 665 187	16,8226	6,5654
234	54 756	12 812 904	15,2971	6,1622	284	80 656	22 906 304	16,8523	6,5731
235	55 225	12 977 875	15,3297	6,1710	285	81 225	23 149 125	16,8819	6,5808
236	55 696	13 144 256	15,3623	6,1797	286	81 796	23 393 656	16,9115	6,5885
237	56 169	13 312 053	15,3948	6,1885	287	82 369	23 639 903	16,9411	6,5962
238	56 644	13 481 272	15,4272	6,1972	288	82 944	23 887 872	16,9706	6,6039
239	57 121	13 651 919	15,4596	6,2058	289	83 521	24 137 569	17,0000	6,6115
240	57 600	13 824 000	15,4919	6,2145	290	84 100	24 389 000	17,0294	6,6191
241	58 081	13 997 521	15,5242	6,2231	291	84 681	24 642 171	17,0587	6,6267
242	58 564	14 172 488	15,5563	6,2317	292	85 264	24 897 088	17,0880	6,6343
243	59 049	14 348 907	15,5885	6,2403	293	85 849	25 153 757	17,1172	6,6419
244	59 536	14 526 784	15,6205	6,2488	294	86 436	25 412 184	17,1464	6,6494
245	60 025	14 706 125	15,6525	6,2573	295	87 025	25 672 375	17,1756	6,6569
246	60 516	14 886 936	15,6844	6,2658	296	87 616	25 934 336	17,2047	6,6644
247	61 009	15 069 223	15,7162	6,2743	297	88 209	26 198 073	17,2337	6,6719
248	61 504	15 252 992	15,7480	6,2828	298	88 804	26 463 592	17,2627	6,6794
249	62 001	15 438 249	15,7797	6,2912	299	89 401	26 730 899	17,2916	6,6869
250	62 500	15 625 000	15,8114	6,2996	300	90 000	27 000 000	17,3205	6,6943

(continua)

n	n^2	n^3	\sqrt{n}	$\sqrt[3]{n}$
301	90601	27 270 901	17,3494	6,7018
302	91204	27 543 608	17,3781	6,7092
303	91809	27 818 127	17,4069	6,7166
304	92416	28 094 464	17,4356	6,7240
305	93025	28 372 625	17,4642	6,7313
306	93636	28 652 616	17,4929	6,7387
307	94249	28 934 443	17,5214	6,7460
308	94864	29 218 112	17,5499	6,7533
309	95481	29 503 629	17,5784	6,7606
310	96100	29 791 000	17,6068	6,7679
311	96721	30 080 231	17,6352	6,7752
312	97344	30 371 328	17,6635	6,7824
313	97969	30 664 297	17,6918	6,7897
314	98596	30 959 144	17,7200	6,7969
315	99225	31 255 875	17,7482	6,8041
316	99856	31 554 496	17,7764	6,8113
317	100489	31 855 013	17,8045	6,8185
318	101124	32 157 432	17,8326	6,8256
319	101761	32 461 759	17,8606	6,8328
320	102400	32 768 000	17,8885	6,8399
321	103041	33 076 161	17,9165	6,8470
322	103684	33 386 248	17,9444	6,8541
323	104329	33 698 267	17,9722	6,8612
324	104976	34 012 224	18,0000	6,8683
325	105625	34 328 125	18,0278	6,8753
326	106276	34 645 976	18,0555	6,8824
327	106929	34 965 783	18,0831	6,8894
328	107584	35 287 552	18,1108	6,8964
329	108241	35 611 289	18,1384	6,9034
330	108900	35 937 000	18,1659	6,9104
331	109561	36 264 691	18,1934	6,9174
332	110224	36 594 368	18,2209	6,9244
333	110889	36 926 037	18,2483	6,9313
334	111556	37 259 704	18,2757	6,9382
335	112225	37 595 375	18,3030	6,9451
336	112896	37 933 056	18,3303	6,9521
337	113569	38 272 753	18,3576	6,9589
338	114244	38 614 472	18,3848	6,9658
339	114921	38 958 219	18,4120	6,9727
340	115600	39 304 000	18,4391	6,9795
341	116281	39 651 821	18,4662	6,9864
342	116964	40 001 688	18,4932	6,9932
343	117649	40 353 607	18,5203	7,0000
344	118336	40 707 584	18,5472	7,0068
345	119025	41 063 625	18,5742	7,0136
346	119716	41 421 736	18,6011	7,0203
347	120409	41 781 923	18,6279	7,0271
348	121104	42 144 192	18,6548	7,0338
349	121801	42 508 549	18,6815	7,0406
350	122500	42 875 000	18,7083	7,0473

n	n^2	n^3	\sqrt{n}	$\sqrt[3]{n}$
351	123201	43 243 551	18,7350	7,0540
352	123904	43 614 208	18,7617	7,0607
353	124609	43 986 977	18,7883	7,0674
354	125316	44 361 864	18,8149	7,0740
355	126025	44 738 875	18,8414	7,0807
356	126736	45 118 016	18,8680	7,0873
357	127449	45 499 293	18,8944	7,0940
358	128164	45 882 712	18,9209	7,1006
359	128881	46 268 279	18,9473	7,1072
360	129600	46 656 000	18,9737	7,1138
361	130321	47 045 881	19,0000	7,1204
362	131044	47 437 928	19,0263	7,1269
363	131769	47 832 147	19,0526	7,1335
364	132496	48 228 544	19,0788	7,1400
365	133225	48 627 125	19,1050	7,1466
366	133956	49 027 896	19,1311	7,1531
367	134689	49 430 863	19,1572	7,1596
368	135424	49 836 032	19,1833	7,1661
369	136161	50 243 409	19,2094	7,1726
370	136900	50 653 000	19,2354	7,1791
371	137641	51 064 811	19,2614	7,1855
372	138384	51 478 848	19,2873	7,1920
373	139129	51 895 117	19,3132	7,1984
374	139876	52 313 624	19,3391	7,2048
375	140625	52 734 375	19,3649	7,2112
376	141376	53 157 376	19,3907	7,2177
377	142129	53 582 633	19,4165	7,2240
378	142884	54 010 152	19,4422	7,2304
379	143641	54 439 939	19,4679	7,2368
380	144400	54 872 000	19,4936	7,2432
381	145161	55 306 341	19,5192	7,2495
382	145924	55 742 968	19,5448	7,2558
383	146689	56 181 887	19,5704	7,2622
384	147456	56 623 104	19,5959	7,2685
385	148225	57 066 625	19,6214	7,2748
386	148996	57 512 456	19,6469	7,2811
387	149769	57 960 603	19,6723	7,2874
388	150544	58 411 072	19,6977	7,2936
389	151321	58 863 869	19,7231	7,2999
390	152100	59 319 000	19,7484	7,3061
391	152881	59 776 471	19,7737	7,3124
392	153664	60 236 288	19,7990	7,3186
393	154449	60 698 457	19,8242	7,3248
394	155236	61 162 984	19,8494	7,3310
395	156025	61 629 875	19,8746	7,3372
396	156816	62 099 136	19,8997	7,3434
397	157609	62 570 773	19,9249	7,3496
398	158404	63 044 792	19,9499	7,3558
399	159201	63 521 199	19,9750	7,3619
400	160000	64 000 000	20,0000	7,3681

(continua)

n	n^2	n^3	\sqrt{n}	$\sqrt[3]{n}$	n	n^2	n^3	\sqrt{n}	$\sqrt[3]{n}$
401	160 801	64 481 201	20,0250	7,3742	451	203 401	91 733 851	21,2368	7,6688
402	161 604	64 964 808	20,0499	7,3803	452	204 304	92 345 408	21,2603	7,6744
403	162 409	65 450 827	20,0749	7,3864	453	205 209	92 959 677	21,2838	7,6801
404	163 216	65 939 264	20,0998	7,3925	454	206 116	93 576 664	21,3073	7,6857
405	164 025	66 430 125	20,1246	7,3986	455	207 025	94 196 375	21,3307	7,6914
406	164 836	66 923 416	20,1494	7,4047	456	207 936	94 818 816	21,3542	7,6970
407	164 649	67 419 143	20,1742	7,4108	457	208 849	95 443 993	21,3776	7,7026
408	166 464	67 917 312	20,1900	7,4169	458	209 764	96 071 912	21,4009	7,7082
409	167 281	68 417 929	20,2237	7,4229	459	210 681	96 702 579	21,4243	7,7138
410	168 100	68 921 000	20,2485	7,4290	460	211 600	97 336 000	21,4476	7,7194
411	168 921	69 426 531	20,2731	7,4350	461	212 521	97 972 181	21,4709	7,7250
412	169 744	69 934 528	20,2978	7,4410	462	213 444	98 611 128	21,4942	7,7306
413	170 569	70 444 997	20,3224	7,4470	463	214 369	99 252 847	21,5174	7,7362
414	171 396	70 957 944	20,3470	7,4530	464	215 296	99 897 344	21,5407	7,7418
415	172 225	71 473 375	20,3715	7,4590	465	216 225	100 544 625	21,5639	7,7473
416	173 056	71 991 296	20,3961	7,4650	466	217 156	101 194 696	21,5870	7,7529
417	173 889	72 511 713	20,4206	7,4710	467	218 089	101 847 563	21,6102	7,7584
418	174 724	73 034 632	20,4450	7,4770	468	219 024	102 503 232	21,6333	7,7639
419	175 561	73 560 059	20,4695	7,4829	469	219 961	103 161 709	21,6564	7,7695
420	176 400	74 088 000	20,4939	7,4889	470	220 900	103 823 000	21,6795	7,7750
421	177 241	74 618 461	20,5183	7,4948	471	221 841	104 487 111	21,7025	7,7805
422	178 084	75 151 448	20,5426	7,5007	472	222 784	105 154 048	21,7256	7,7860
423	178 929	75 686 967	20,5670	7,5067	473	223 729	105 823 817	21,7486	7,7915
424	179 776	76 225 024	20,5913	7,5126	474	224 676	106 496 424	21,7715	7,7970
425	180 625	76 765 625	20,6155	7,5185	475	225 625	107 171 875	21,7945	7,8025
426	181 476	77 308 776	20,6398	7,5244	476	226 576	107 850 176	21,8174	7,8079
427	182 329	77 854 483	20,6640	7,5302	477	227 529	108 531 333	21,8403	7,8134
428	183 184	78 402 752	20,6882	7,5361	478	228 484	109 215 352	21,8632	7,8188
429	184 041	78 953 589	20,7123	7,5420	479	229 441	109 902 239	21,8861	7,8243
430	184 900	79 507 000	20,7364	7,5478	480	230 400	110 592 000	21,9089	7,8297
431	185 761	80 062 991	20,7605	7,5537	481	231 361	111 284 641	21,9317	7,8352
432	186 624	80 621 568	20,7846	7,5595	482	232 324	111 980 168	21,9545	7,8406
433	187 489	81 182 737	20,8087	7,5654	483	233 289	112 678 587	21,9773	7,8460
434	188 356	81 746 504	20,8327	7,5712	484	234 256	113 379 904	22,0000	7,8514
435	189 225	82 312 875	20,8567	7,5770	485	235 225	114 084 125	22,0227	7,8568
436	190 096	82 881 856	20,8806	7,5828	486	236 196	114 791 256	22,0454	7,8622
437	190 969	83 453 453	20,9045	7,5886	487	237 169	115 501 303	22,0681	7,8676
438	191 844	84 027 672	20,9284	7,5944	488	238 144	116 214 272	22,0907	7,8730
439	192 721	84 604 519	20,9523	7,6001	489	239 121	116 930 169	22,1133	7,8784
440	193 600	85 184 000	20,9762	7,6059	490	240 100	117 649 000	22,1359	7,8837
441	194 481	85 766 121	21,0000	7,6117	491	241 081	118 370 771	22,1585	7,8891
442	195 364	86 350 888	21,0238	7,6174	492	242 064	119 095 488	22,1811	7,8944
443	196 249	86 938 307	21,0476	7,6232	493	243 049	119 823 157	22,2036	7,8998
444	197 136	87 528 384	21,0713	7,6289	494	244 036	120 553 784	22,2261	7,9051
445	198 025	88 121 125	21,0950	7,6346	495	245 025	121 287 375	22,2486	7,9105
446	198 916	88 716 536	21,1187	7,6403	496	246 016	122 023 936	22,2711	7,9158
447	199 809	89 314 623	21,1424	7,6460	497	247 009	122 763 473	22,2935	7,9211
448	200 704	89 915 392	21,1660	7,6517	498	248 004	123 505 992	22,3159	7,9264
449	201 601	90 518 849	21,1896	7,6574	499	249 001	124 251 499	22,3383	7,9317
450	202 500	91 125 000	21,2132	7,6631	500	250 000	125 000 000	22,3607	7,9370

(continua)

n	n^2	n^3	\sqrt{n}	$\sqrt[3]{n}$
501	251 001	125 751 501	22,3830	7,9423
502	252 004	126 506 008	22,4054	7,9476
503	253 009	127 263 527	22,4277	7,9528
504	254 016	128 024 064	22,4499	7,9581
505	255 025	128 787 625	22,4722	7,9634
506	256 036	129 554 216	22,4944	7,9686
507	257 049	130 323 843	22,5167	7,9739
508	258 064	131 096 512	22,5389	7,9791
509	259 081	131 872 229	22,5610	7,9843
510	260 100	132 651 000	22,5832	7,9896
511	261 121	133 432 831	22,6053	7,9948
512	262 144	134 217 728	22,6274	8,0000
513	263 169	135 005 697	22,6495	8,0052
514	264 196	135 796 744	22,6716	8,0104
515	265 225	136 590 875	22,6936	8,0156
516	266 256	137 388 096	22,7156	8,0208
517	267 289	138 188 413	22,7376	8,0260
518	268 324	138 991 832	22,7596	8,0311
519	269 361	139 798 359	22,7816	8,0363
520	270 400	140 608 000	22,8035	8,0415
521	271 400	141 420 761	22,8254	8,0466
522	272 484	142 236 648	22,8473	8,0517
523	273 529	143 055 667	22,8692	8,0569
524	274 576	143 877 824	22,8910	8,0620
525	275 625	144 703 125	22,9129	8,0671
526	276 676	145 531 576	22,9347	8,0723
527	277 729	146 363 183	22,9565	8,0774
528	278 784	147 197 952	22,9783	8,0825
529	279 841	148 035 889	23,0000	8,0876
530	280 900	148 877 000	23,0217	8,0927
531	281 961	149 721 291	23,0434	8,0978
532	283 024	150 568 768	23,0651	8,1028
533	284 089	151 419 437	23,0868	8,1079
534	285 156	152 273 304	23,1084	8,1130
535	286 225	153 130 375	23,1301	8,1180
536	287 296	153 990 656	23,1517	8,1231
537	288 369	154 854 153	23,1733	8,1281
538	289 444	155 720 872	23,1948	8,1332
539	290 521	156 590 819	23,2164	8,1382
540	291 600	157 464 000	23,2379	8,1433
541	292 681	158 340 421	23,2594	8,1483
542	293 764	159 220 088	23,2809	8,1533
543	294 849	160 103 007	23,3024	8,1583
544	295 936	160 989 184	23,3238	8,1633
545	297 025	161 878 625	23,3452	8,1683
546	298 116	162 771 336	23,3666	8,1733
547	299 209	163 667 323	23,3880	8,1783
548	300 304	164 566 592	23,4094	8,1833
549	301 401	165 469 149	23,4307	8,1882
550	302 500	166 375 000	23,4521	8,1932

n	n^2	n^3	\sqrt{n}	$\sqrt[3]{n}$
551	303 601	167 284 151	23,4734	8,1982
552	304 704	168 196 608	23,4947	8,2031
553	305 809	169 112 377	23,5160	8,2081
554	306 916	170 031 464	23,5372	8,2130
555	308 025	170 953 875	23,5584	8,2180
556	309 136	171 879 616	23,5797	8,2229
557	310 249	172 808 693	23,6008	8,2278
558	311 364	173 741 112	23,6220	8,2327
559	312 481	174 676 879	23,6432	8,2377
560	313 600	175 616 000	23,6643	8,2426
561	314 721	176 558 481	23,6854	8,2475
562	315 844	177 504 328	23,7065	8,2524
563	316 969	178 453 547	23,7276	8,2573
564	318 096	179 406 144	23,7487	8,2621
565	319 225	180 362 125	23,7697	8,2670
566	320 356	181 321 496	23,7908	8,2719
567	321 489	182 284 263	23,8118	8,2768
568	322 624	183 250 432	23,8328	8,2816
569	323 761	184 220 009	23,8537	8,2865
570	324 900	185 193 000	23,8747	8,2913
571	326 041	186 169 411	23,8956	8,2962
572	327 184	187 149 248	23,9165	8,3010
573	328 329	188 132 517	23,9374	8,3059
574	329 476	189 119 224	23,9583	8,3107
575	330 625	190 109 375	23,9792	8,3155
576	331 776	191 102 976	24,0000	8,3203
577	332 929	192 100 033	24,0208	8,3251
578	334 084	193 100 552	24,0416	8,3300
579	335 241	194 104 539	24,0624	8,3348
580	336 400	195 112 000	24,0832	8,3396
581	337 561	196 122 941	24,1039	8,3443
582	338 724	197 137 368	24,1247	8,3491
583	339 889	198 155 287	24,1454	8,3539
584	341 056	199 176 704	24,1661	8,3587
585	342 225	200 201 625	24,1868	8,3634
586	343 396	201 230 056	24,2074	8,3682
587	344 569	202 262 003	24,2281	8,3730
588	345 744	203 297 472	24,2487	8,3777
589	346 921	204 336 469	24,2693	8,3825
590	348 100	205 379 000	24,2899	8,3872
591	349 281	206 425 071	24,3105	8,3919
592	350 464	207 474 688	24,3311	8,3967
593	351 649	208 527 857	24,3516	8,4014
594	352 836	209 584 584	24,3721	8,4061
595	354 025	210 644 875	24,3926	8,4108
596	355 216	211 708 736	24,4131	8,4155
597	356 409	212 776 173	24,4336	8,4202
598	357 604	213 847 192	24,4540	8,4249
599	358 801	214 921 799	24,4745	8,4296
600	360 000	216 000 000	24,4949	8,4343

(continua)

n	n^2	n^3	\sqrt{n}	$\sqrt[3]{n}$
601	361 201	217 081 801	24,5153	8,4390
602	362 404	218 167 208	24,5357	8,4437
603	363 609	219 256 227	24,5561	8,4484
604	364 816	220 348 864	24,5764	8,4530
605	366 025	221 445 125	24,5967	8,4577
606	367 236	222 545 016	24,6171	8,4623
607	368 449	223 648 543	24,6374	8,4670
608	369 664	224 755 712	24,6577	8,4716
609	370 881	225 866 529	24,6779	8,4763
610	372 100	226 981 000	24,6982	8,4809
611	373 321	228 099 131	24,7184	8,4856
612	374 544	229 220 928	24,7386	8,4902
613	375 769	230 346 397	24,7588	8,4948
614	376 996	231 475 544	24,7790	8,4994
615	378 225	232 608 375	24,7992	8,5040
616	379 456	233 744 896	24,8193	8,5086
617	380 689	234 885 113	24,8395	8,5132
618	381 924	236 029 032	24,8596	8,5178
619	383 161	237 176 659	24,8797	8,5224
620	384 400	238 328 000	24,8998	8,5270
621	384 641	239 483 061	24,9199	8,5316
622	386 884	240 641 848	24,9399	8,5362
623	388 129	241 804 367	24,9600	8,5408
624	389 376	242 970 624	24,9800	8,5453
625	390 625	244 140 625	25,0000	8,5499
626	391 876	245 314 376	25,0200	8,5544
627	393 129	246 491 883	25,0400	8,5590
628	394 384	247 673 152	25,0599	8,5635
629	395 641	248 858 189	25,0799	8,5681
630	396 900	250 047 000	25,0998	8,5726
631	398 161	251 239 591	25,1197	8,5772
632	399 424	252 435 968	25,1396	8,5817
633	400 689	253 636 137	25,1595	8,5862
634	401 956	254 840 104	25,1947	8,5907
635	403 225	256 047 875	25,1992	8,5952
636	404 496	257 259 456	25,2190	8,5997
637	405 769	258 474 853	25,2389	8,6043
638	407 044	259 694 072	25,2587	8,6088
639	408 321	260 917 119	25,2784	8,6132
640	409 600	262 144 000	25,2982	8,6177
641	410 881	263 374 721	25,3180	8,6222
642	412 164	264 609 288	25,3377	8,6267
643	413 449	265 847 707	25,3574	8,6312
644	414 736	267 089 984	25,3772	8,6357
645	416 025	268 336 125	25,3969	8,6401
646	417 316	269 586 136	25,4165	8,6446
647	418 609	270 840 023	25,4362	8,6490
648	419 904	272 097 792	25,4558	8,6535
649	412 201	273 359 449	25,4755	8,6579
650	422 500	274 625 000	24,4951	8,6624

n	n^2	n^3	\sqrt{n}	$\sqrt[3]{n}$
651	423 801	275 894 451	25,5147	8,6668
652	425 104	277 167 808	25,5343	8,6713
653	426 409	278 445 277	25,5539	8,6757
654	427 716	279 726 264	25,5734	8,6801
655	429 025	281 011 375	25,5930	8,6845
656	430 336	282 300 416	25,6125	8,6890
657	431 649	283 593 393	25,6320	8,6934
658	432 964	284 890 312	25,6515	8,6978
659	434 281	286 191 179	25,6710	8,7022
660	435 600	287 496 000	25,6905	8,7066
661	436 921	288 804 781	25,7099	8,7110
662	438 244	290 117 528	25,7294	8,7154
663	439 569	291 434 247	25,7488	8,7198
664	440 896	292 754 944	25,7682	8,7241
665	442 225	294 079 625	25,7876	8,7285
666	443 556	295 408 296	25,8070	8,7329
667	444 889	296 740 963	25,8263	8,7373
668	446 224	298 077 632	25,8457	8,7416
669	447 561	299 418 309	25,8650	8,7460
670	448 900	300 763 000	25,8844	8,7503
671	450 241	302 111 711	25,9037	8,7547
672	451 584	303 464 448	25,9230	8,7590
673	452 929	304 821 217	25,9422	8,7634
674	454 276	306 182 024	25,9615	8,7677
675	455 625	307 546 875	25,9808	8,7721
676	456 976	308 915 776	26,0000	8,7764
677	458 329	310 288 733	26,0192	8,7807
678	459 684	311 665 752	26,0384	8,7850
679	461 041	313 046 839	26,0576	8,7893
680	462 400	314 432 000	26,0768	8,7937
681	463 761	315 821 241	26,0960	8,7980
682	465 124	317 214 568	26,1151	8,8023
683	466 489	318 611 987	26,1343	8,8066
684	467 856	320 013 504	26,1534	8,8109
685	469 225	321 419 125	26,1725	8,8152
686	470 596	322 828 856	26,1916	8,8194
687	471 969	324 242 703	26,2107	8,8237
688	473 344	325 660 672	26,2298	8,8280
689	474 721	327 082 769	26,2488	8,8323
690	476 100	328 509 000	26,2679	8,8366
691	477 481	329 939 371	26,2869	8,8408
692	478 864	331 373 888	26,3059	8,8451
693	480 249	332 812 557	26,3249	8,8493
694	481 636	334 255 384	26,3439	8,8536
695	483 025	335 702 375	26,3629	8,8578
696	484 416	337 153 536	26,3818	8,8621
697	485 809	338 608 873	26,4008	8,8663
698	487 204	340 068 392	26,4197	8,8706
699	488 601	341 532 099	26,4386	8,8748
700	490 000	343 000 000	26,4575	8,8790

(continua)

n	n^2	n^3	\sqrt{n}	$\sqrt[3]{n}$
701	491 401	344 472 101	26,4764	8,8833
702	492 804	345 948 408	26,4953	8,8875
703	494 209	347 428 927	26,5141	8,8917
704	495 616	348 913 664	26,5330	8,8959
705	497 025	350 402 625	26,5518	8,9001
706	498 436	351 895 816	26,5707	8,9043
707	499 849	353 393 243	26,5895	8,9085
708	501 264	354 894 912	26,6083	8,9127
709	502 681	356 400 829	26,6271	8,9169
710	504 100	357 911 000	26,6458	8,9211
711	505 521	359 425 431	26,6646	8,9253
712	506 944	360 944 128	26,6833	8,9295
713	508 369	362 467 097	26,7021	8,9337
714	509 796	363 994 344	26,7208	8,9378
715	511 225	365 525 875	26,7395	8,9420
716	512 656	367 061 696	26,7582	8,9462
717	514 089	368 601 813	26,7769	8,9503
718	515 524	370 146 232	26,7955	8,9545
719	516 961	371 694 959	26,8142	8,9587
720	518 400	373 248 000	26,8328	8,9628
721	519 841	374 805 361	26,8514	8,9670
722	521 284	376 367 048	26,8701	8,9711
723	522 729	377 933 067	26,8887	8,9752
724	524 176	379 503 424	26,9072	8,9794
725	525 625	381 078 125	26,9258	8,9835
726	527 076	382 657 176	26,9444	8,9876
727	528 529	384 240 583	26,9629	8,9918
728	529 984	385 828 352	26,9815	8,9959
729	531 441	387 420 489	27,0000	9,0000
730	532 900	389 017 000	27,0185	9,0041
731	534 361	390 617 891	27,0370	9,0082
732	535 824	392 223 168	27,0555	9,0123
733	537 289	393 832 837	27,0740	9,0164
734	538 756	395 446 904	27,0924	9,0205
735	540 225	397 065 375	27,1109	9,0246
736	541 696	398 688 256	27,1293	9,0287
737	543 169	400 315 553	27,1477	9,0328
738	544 644	401 947 272	27,1662	9,0369
739	461 121	403 583 419	27,1846	9,0410
740	547 600	405 224 000	27,2029	9,0450
741	549 081	406 869 021	27,2213	9,0491
742	550 564	408 518 488	27,2397	9,0532
743	552 049	410 172 407	27,2580	9,0572
744	553 536	411 830 784	27,2764	9,0613
745	555 025	413 493 625	27,2947	9,0654
746	556 516	415 160 936	27,3130	9,0694
747	558 009	416 832 723	27,3313	9,0735
748	559 504	418 508 992	27,3496	9,0775
749	561 001	420 189 749	27,3679	9,0816
750	562 500	421 875 000	27,3861	9,0856

n	n^2	n^3	\sqrt{n}	$\sqrt[3]{n}$
751	564 001	423 564 751	27,4044	9,0896
752	565 504	425 259 008	27,4226	9,0937
753	567 009	426 957 777	27,4408	9,0977
754	568 516	428 661 064	27,4591	9,1017
755	570 025	430 368 875	27,4773	9,1057
756	571 536	432 081 216	27,4955	9,1098
757	573 049	433 798 093	27,5136	9,1138
758	574 564	435 519 512	27,5318	9,1178
759	576 081	437 245 479	27,5500	9,1218
760	577 600	438 976 000	27,5681	9,1258
761	579 121	440 711 081	27,5862	9,1298
762	580 644	442 450 728	27,6043	9,1338
763	582 169	444 194 947	27,6225	9,1378
764	583 696	445 943 744	27,6405	9,1418
765	585 225	447 697 125	27,6586	9,1458
766	586 756	449 455 096	27,6767	9,1498
767	588 289	451 217 663	27,6948	9,1537
768	589 824	452 984 832	27,7128	9,1577
769	591 361	454 756 609	27,7308	9,1617
770	592 900	456 533 000	27,7489	9,1657
771	594 441	458 314 011	27,7669	9,1696
772	595 984	460 099 648	27,7849	9,1736
773	597 529	461 889 917	27,8029	9,1775
774	599 076	463 684 824	27,8209	9,1815
775	600 625	465 484 375	27,8388	9,1855
776	602 176	467 288 576	27,8568	9,1894
777	603 729	469 097 433	27,8747	9,1933
778	605 284	470 910 952	27,8927	9,1973
779	606 841	472 729 139	27,9106	9,2012
780	608 400	474 552 000	27,9285	9,2052
781	609 961	476 379 541	27,9464	9,2091
782	611 524	478 211 768	27,9643	9,2130
783	613 089	480 048 687	27,9821	9,2170
784	614 656	481 890 304	28,0000	9,2209
785	616 225	483 736 625	28,0179	9,2248
786	617 796	485 587 656	28,0357	9,2287
787	619 369	487 443 403	28,0535	9,2326
788	620 944	489 303 872	28,0713	9,2365
789	622 521	491 169 069	28,0891	9,2404
790	624 100	493 039 000	28,1069	9,2443
791	625 681	494 913 671	28,1247	9,2482
792	627 264	496 793 088	28,1425	9,2521
793	628 849	498 677 257	28,1603	9,2560
794	630 436	500 566 184	28,1780	9,2599
795	632 025	502 459 875	28,1957	9,2638
796	633 616	504 358 336	28,2135	9,2677
797	635 209	506 261 573	28,2312	9,2716
798	636 804	508 169 592	28,2489	9,2754
799	638 401	510 082 399	28,2666	9,2793
800	640 000	512 000 000	28,2843	9,2832

(continua)

n	n^2	n^3	\sqrt{n}	$\sqrt[3]{n}$	n	n^2	n^3	\sqrt{n}	$\sqrt[3]{n}$
801	641 601	513 922 401	28,3019	9,2870	851	724 201	616 295 051	29,1719	9,4764
802	643 204	515 849 608	28,3196	9,2909	852	725 904	618 470 208	29,1890	9,4801
803	644 809	517 781 627	28,3373	9,2948	853	727 609	620 650 477	29,2062	9,4838
804	646 416	519 718 464	28,3549	9,2986	854	729 316	622 835 864	29,2233	9,4875
805	648 025	521 660 125	28,3725	9,3025	855	731 025	625 026 375	29,2404	9,4912
806	649 636	523 606 616	28,3901	9,3063	856	732 736	627 222 016	29,2575	9,4949
807	651 249	525 557 943	28,4077	9,3102	857	734 449	629 422 793	29,2746	9,4986
808	652 864	527 514 112	28,4253	9,3140	858	736 164	631 628 712	29,2916	9,5023
809	654 481	529 475 129	28,4429	9,3179	859	737 881	633 839 779	29,3087	9,5060
810	656 100	531 441 000	28,4605	9,3217	860	739 600	636 056 000	29,3258	9,5097
811	657 721	533 411 731	28,4781	9,3255	861	741 321	638 277 381	29,3428	9,5134
812	659 344	535 387 328	28,4956	9,3294	862	743 044	640 503 928	29,3598	9,5171
813	660 969	537 367 797	28,5132	9,3332	863	744 769	642 735 647	29,3769	9,5207
814	663 596	539 353 144	28,5307	9,3370	864	746 496	644 972 544	29,3939	9,5244
815	664 225	541 343 375	28,5482	9,3408	865	748 225	647 214 625	29,4109	9,5281
816	665 856	543 338 496	28,5657	9,3447	866	749 956	649 461 896	29,4279	9,5317
817	667 489	545 338 513	28,5832	9,3485	867	751 689	651 714 363	29,4449	9,5354
818	669 124	547 343 432	28,6007	9,3523	868	753 424	653 972 032	29,4618	9,5391
819	670 761	549 353 259	28,6182	9,3561	869	755 161	656 234 909	29,4788	9,5427
820	672 400	551 368 000	28,6356	9,3599	870	756 900	658 503 000	29,4958	9,5464
821	674 401	553 387 661	28,6531	9,3637	871	758 641	660 776 311	29,5127	9,5501
822	675 684	555 412 248	28,6705	9,3675	872	760 384	663 054 848	29,5296	9,5537
823	677 329	557 441 767	28,6880	9,3713	873	762 129	665 338 617	29,5466	9,5574
824	678 976	559 476 224	28,7054	9,3751	874	763 876	667 627 624	29,5635	9,5610
825	680 625	561 515 625	28,7228	9,3789	875	765 625	669 921 875	29,5804	9,5647
826	682 276	563 559 976	28,7402	9,3827	876	767 376	672 221 376	29,5973	9,5683
827	683 929	565 609 283	28,7576	9,3865	877	769 129	674 526 133	29,6142	9,5719
828	685 584	567 663 552	28,7750	9,3902	878	770 884	676 836 152	29,6311	9,5756
829	687 241	569 722 789	28,7924	9,3940	879	772 641	679 151 439	29,6479	9,5792
830	688 900	571 787 000	28,8097	9,3978	880	774 400	681 472 000	29,6648	9,5828
831	690 591	573 856 191	28,8271	9,4016	881	776 161	683 797 841	29,6816	9,5865
832	692 224	575 930 368	28,8444	9,4053	882	777 924	686 128 968	29,6985	9,5901
833	693 889	578 009 537	28,8617	9,4091	883	779 689	688 465 387	29,7153	9,5937
834	695 556	580 093 704	28,8791	9,4129	884	781 456	690 807 104	29,7321	9,5973
835	697 225	582 182 875	28,8964	9,4166	885	783 225	693 154 125	29,7489	9,6010
836	698 896	584 277 056	28,9137	9,4204	886	784 996	695 506 456	29,7658	9,6046
837	700 569	586 376 253	28,9310	9,4241	887	786 769	697 864 103	29,7825	9,6082
838	702 244	588 480 472	28,9482	9,4279	888	788 544	700 227 072	29,7993	9,6118
839	703 921	590 589 719	28,9655	9,4316	889	790 321	702 595 369	29,8161	9,6154
840	705 600	592 704 000	28,9828	9,4354	890	792 100	704 969 000	29,8329	9,6190
841	707 281	594 823 321	29,0000	9,4391	891	793 881	707 347 971	29,8496	9,6226
842	708 964	596 947 688	29,0172	9,4429	892	795 664	709 732 288	29,8664	9,6262
843	710 649	599 077 107	29,0345	9,4466	893	797 449	712 121 957	29,8831	9,6298
844	712 336	601 211 584	29,0517	9,4503	894	799 236	714 516 984	29,8998	9,6334
845	714 025	603 351 125	29,0689	9,4541	895	801 025	716 917 375	29,9166	9,6370
846	715 716	605 495 736	29,0861	9,4578	896	802 816	719 323 136	29,9333	9,6406
847	717 409	607 645 423	29,1033	9,4615	897	804 609	721 734 273	29,9500	9,6442
848	719 104	609 800 192	29,1204	9,4652	898	806 404	724 150 792	29,9666	9,6477
849	720 801	611 960 049	29,1376	9,4690	899	808 201	726 572 699	29,9833	9,6513
850	722 500	614 125 000	29,1548	9,4727	900	810 000	729 000 000	30,0000	9,6549

(continua)

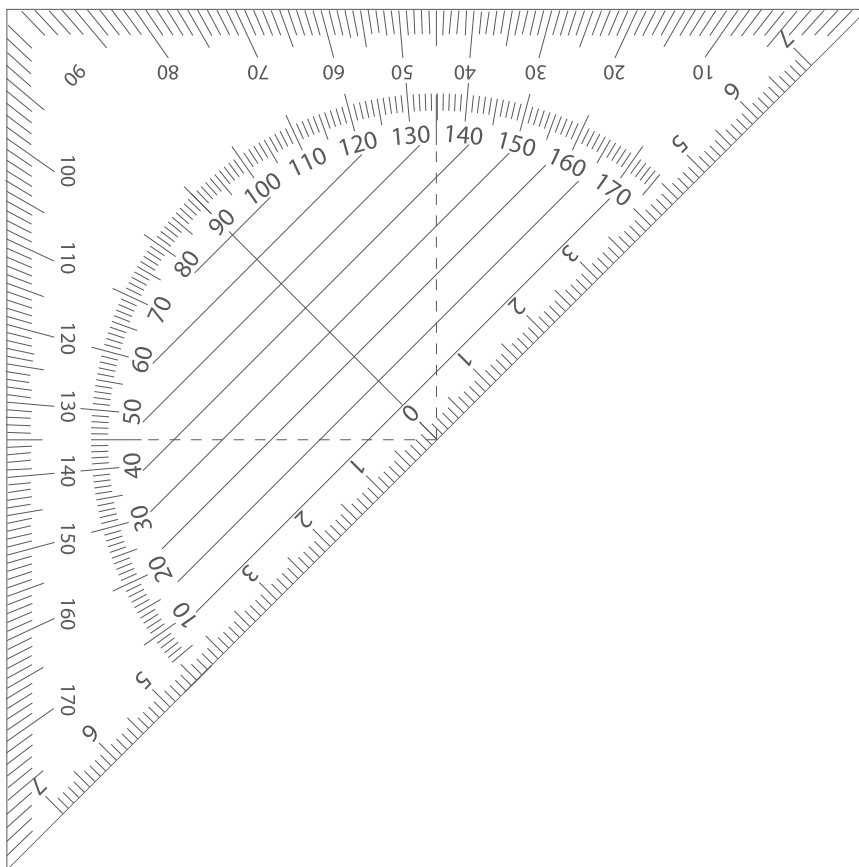
n	n^2	n^3	\sqrt{n}	$\sqrt[3]{n}$
901	811 801	731 432 701	30,0167	9,6585
902	813 604	733 870 808	30,0333	9,6620
903	815 409	736 314 327	30,0500	9,6656
904	817 216	738 763 264	30,0666	9,6692
905	819 025	741 217 625	30,0832	9,6727
906	820 836	743 677 416	30,0998	9,6763
907	822 649	746 142 643	30,1164	9,6799
908	824 464	748 613 312	30,1330	9,6834
909	826 281	751 089 429	30,1496	9,6870
910	828 100	753 571 000	30,1662	9,6905
911	829 921	756 058 031	30,1828	9,6941
912	831 744	758 550 528	30,1993	9,6976
913	833 569	761 048 497	30,2159	9,7012
914	835 396	763 551 944	30,2324	9,7047
915	837 225	766 060 875	30,2490	9,7082
916	839 056	768 575 296	30,2655	9,7118
917	840 889	771 095 213	30,2820	9,7153
918	842 724	773 620 632	30,2985	9,7188
919	844 561	776 151 559	30,3150	9,7224
920	846 400	778 688 000	30,3315	9,7259
921	848 241	781 229 961	30,3480	9,7294
922	850 084	783 777 448	30,3645	9,7329
923	851 929	786 330 467	30,3809	9,7364
924	853 776	788 889 024	30,3974	9,7400
925	855 625	791 453 125	30,4138	9,7435
926	857 476	794 022 776	30,4302	9,7470
927	859 329	796 597 983	30,4467	9,7505
928	861 184	799 178 752	30,4631	9,7540
929	863 041	801 765 089	30,4795	9,7575
930	864 900	804 357 000	30,4959	9,7610
931	866 761	806 954 491	30,5123	9,7645
932	868 624	809 557 568	30,5287	9,7680
933	870 489	812 166 237	30,5450	9,7715
934	872 356	814 780 504	30,5614	9,7750
935	874 225	817 400 375	30,5778	9,7785
936	876 096	820 025 856	30,5941	9,7819
937	877 969	822 656 953	30,6105	9,7854
938	879 844	825 293 672	30,6268	9,7889
939	881 721	827 936 019	30,6431	9,7924
940	883 600	830 584 000	30,6594	9,7959
941	885 481	833 237 621	30,6757	9,7993
942	887 364	835 896 888	30,6920	9,8028
943	889 249	838 561 807	30,7083	9,8063
944	891 136	841 232 384	30,7246	9,8097
945	893 025	843 908 625	30,7409	9,8132
946	894 916	846 590 536	30,7571	9,8167
947	896 809	849 278 123	30,7734	9,8201
948	898 704	851 971 392	30,7896	9,8236
949	900 601	854 670 349	30,8058	9,8270
950	902 500	857 375 000	30,8221	9,8305

n	n^2	n^3	\sqrt{n}	$\sqrt[3]{n}$
951	904 401	860 085 351	30,8383	9,8339
952	906 304	862 801 408	30,8545	9,8374
953	908 209	865 523 177	30,8707	9,8408
954	910 116	868 250 664	30,8869	9,8443
955	912 025	870 983 875	30,9031	9,8477
956	913 936	873 722 816	30,9192	9,8511
957	915 849	876 467 493	30,9354	9,8546
958	917 764	879 217 912	30,9516	9,8580
959	919 681	881 974 079	30,9677	9,8614
960	921 600	884 736 000	30,9839	9,8648
961	923 521	887 503 681	31,0000	9,8683
962	925 444	890 277 128	31,0161	9,8717
963	927 369	893 056 347	31,0322	9,8751
964	929 296	895 841 344	31,0483	9,8785
965	931 225	898 632 125	31,0644	9,8819
966	933 156	901 428 696	31,0805	9,8854
967	935 089	904 231 063	31,0966	9,8888
968	937 024	907 039 232	31,1127	9,8922
969	938 961	909 853 209	31,1288	9,8956
970	940 900	912 673 000	31,1448	9,8990
971	942 841	915 498 611	31,1609	9,9024
972	944 784	918 330 048	31,1769	9,9058
973	946 729	921 167 317	31,1929	9,9092
974	948 676	924 010 424	31,2090	9,9126
975	950 625	926 859 375	31,2250	9,9160
976	952 576	929 714 176	31,2410	9,9194
977	954 529	932 574 833	31,2570	9,9227
978	956 484	935 441 352	31,2730	9,9261
979	958 441	938 313 739	31,2890	9,9295
980	960 400	941 192 000	31,3050	9,9329
981	962 361	944 076 141	31,3209	9,9363
982	964 324	946 966 168	31,3369	9,9396
983	966 289	949 862 087	31,3528	9,9430
984	968 256	952 763 904	31,3688	9,9464
985	970 225	955 671 625	31,3847	9,9497
986	972 196	958 585 256	31,4006	9,9531
987	974 169	961 504 803	31,4166	9,9565
988	976 144	964 430 272	31,4325	9,9598
989	978 121	967 361 669	31,4484	9,9632
990	980 100	970 299 000	31,4643	9,9666
991	982 081	973 242 271	31,4802	9,9699
992	984 064	976 191 488	31,4960	9,9733
993	986 049	979 146 657	31,5119	9,9766
994	988 036	982 107 784	31,5278	9,9800
995	990 025	985 074 875	31,5436	9,9833
996	992 016	988 047 936	31,5595	9,9866
997	994 009	991 026 973	31,5753	9,9900
998	996 004	994 011 992	31,5911	9,9933
999	998 001	997 002 999	31,6070	9,9967
1000	1 000 000	1 000 000 000	31,6228	10,0000

Numeri primi minori di 10 000

2	251	577	919	1289	1657	2063	2441	2843	3301	3697	4111
3	257	587	929	1291	1663	2069	2447	2851	3307		4127
5	263	593	937	1297	1667	2081	2459	2857	3313	3701	4129
7	269	599	941		1669	2083	2467	2861	3319	3709	4133
11	271		947	1301	1693	2087	2473	2879	3323	3719	4139
13	277	601	953	1303	1697	2089	2477	2887	3329	3727	4153
17	281	607	967	1307	1699	2099		2897	3331	3733	4157
19	283	613	971	1319				2503	3343	3739	4159
23	293	617	977	1321	1709	2111	2521	2903	3347	3761	4177
29		619	983	1327	1721	2113	2531	2909	3359	3767	
31	307	631	991	1361	1723	2129	2539	2917	3361	3769	4201
37	311	641	997	1367	1733	2131	2543	2927	3371	3779	4211
41	313	643		1373	1741	2137	2549	2939	3373	3793	4217
43	317	647	1009	1381	1747	2141	2551	2953	3389	3797	4219
47	331	653	1013	1399	1753	2143	2557	2957	3391		4229
53	337	659	1019		1759	2153	2579	2963		3803	4231
59	347	661	1021	1409	1777	2161	2591	2969	3407	3821	4241
61	349	673	1031	1423	1783	2179	2593	2971	3413	3823	4243
67	353	677	1033	1427	1787			2999	3433	3833	4253
71	359	683	1039	1429	1789	2203	2609		3449	3847	4259
73	367	691	1049	1433		2207	2617	3001	3457	3851	4261
79	373		1051	1439	1801	2213	2621	3011	3461	3853	4271
83	379	701	1061	1447	1811	2221	2633	3019	3463	3863	4273
89	383	709	1063	1451	1823	2237	2647	3023	3467	3877	4283
97	389	719	1069	1453	1831	2239	2657	3037	3469	3881	4289
	397	727	1087	1459	1847	2243	2659	3041	3491	3889	4297
101		733	1091	1471	1861	2251	2663	3049	3499		
103	401	739	1093	1481	1867	2267	2671	3061		3907	4327
107	409	743	1097	1483	1871	2269	2677	3067	3511	3911	4337
109	419	751		1487	1873	2273	2683	3079	3517	3917	4339
113	421	757	1103	1489	1877	2281	2687	3083	3527	3919	4349
127	431	761	1109	1493	1879	2287	2689	3089	3529	3923	4357
131	433	769	1117	1499	1889	2293	2693		3533	3929	4363
137	439	773	1123			2297	2699	3109	3539	3931	4373
139	443	787	1129	1511	1901			3119	3541	3943	4391
149	449	797	1151	1523	1907	2309	2707	3121	3547	3947	4397
151	457		1153	1531	1913	2311	2711	3137	3557	3967	
157	461	809	1163	1543	1931	2333	2713	3163	3559	3989	4409
163	463	811	1171	1549	1933	2339	2719	3167	3571		4421
167	467	821	1181	1553	1949	2341	2729	3169	3581	4001	4423
173	479	823	1187	1559	1951	2347	2731	3181	3583	4003	4441
179	487	827	1193	1567	1973	2351	2741	3187	3593	4007	4447
181	491	829		1571	1979	2357	2749	3191		4013	4451
191	499	839	1201	1579	1987	2371	2753		3607	4019	4457
193		853	1213	1583	1993	2377	2767	3203	3613	4021	4463
197	503	857	1217	1597	1997	2381	2777	3209	3617	4027	4481
199	509	859	1223		1999	2383	2789	3217	3623	4049	4483
	521	863	1229	1601		2389	2791	3221	3631	4051	4493
211	523	877	1231	1607	2003	2393	2797	3229	3637	4057	
223	541	881	1237	1609	2011	2399		3251	3643	4073	4507
227	547	883	1249	1613	2017		2801	3253	3659	4079	4513
229	557	887	1259	1619	2027	2411	2803	3257	3671	4091	4517
233	563		1277	1621	2029	2417	2819	3259	3673	4093	4519
239	569	907	1279	1627	2039	2423	2833	3271	3677	4099	4523
241	571	911	1283	1637	2053	2437	2837	3299	3691		4547

4549	4999	5443	5867	6323	6793	7243	7703	8209	8681	9133	9587
4561		5449	5869	6329		7247	7717	8219	8689	9137	
4567	5003	5471	5879	6337	6803	7253	7723	8221	8693	9151	9601
4583	5009	5477	5881	6343	6823	7283	7727	8231	8699	9157	9613
4591	5011	5479	5897	6353	6827	7297	7741	8233		9161	9619
4597	5021	5483		6359	6829		7753	8237	8707	9173	9623
	5023		5903	6361	6833	7307	7757	8243	8713	9181	9629
4603	5039	5501	5923	6367	6841	7309	7759	8263	8719	9187	9631
4621	5051	5503	5927	6373	6857	7321	7789	8269	8731	9199	9643
4637	5059	5507	5939	6379	6863	7331	7793	8273	8737		9649
4639	5077	5519	5953	6389	6869	7333		8287	8741	9203	9661
4643	5081	5521	5981	6397	6871	7349	7817	8291	8747	9209	9677
4649	5087	5527	5987		6883	7351	7823	8293	8753	9221	9679
4651	5099	5531		6421	6899	7369	7829	8297	8761	9227	9689
4657		5557	6007	6427		7393	7841		8779	9239	9697
4663	5101	5563	6011	6449	6907		7853	8311	8783	9241	
4673	5107	5569	6029	6451	6911	7411	7867	8317		9257	9719
4679	5113	5573	6037	6469	6917	7417	7873	8329	8803	9277	9721
4691	5119	5581	6043	6473	6947	7433	7877	8353	8807	9281	9733
	5147	5591	6047	6481	6949	7451	7879	8363	8819	9283	9739
4703	5153		6053	6491	6959	7457	7883	8369	8821	9293	9743
4721	5167	5623	6067		6961	7459		8377	8831		9749
4723	5171	5639	6073	6521	6967	7477	7901	8387	8837	9311	9767
4729	5179	5641	6079	6529	6971	7481	7907	8389	8839	9319	9769
4733	5189	5647	6089	6547	6977	7487	7919		8849	9323	9781
4751	5197	5651	6091	6551	6983	7489	7927	8419	8861	9337	9787
4759		5653		6553	6991	7499	7933	8423	8863	9341	9791
4783	5209	5657	6101	6563	6997		7937	8429	8867	9343	
4787	5227	5659	6113	6569		7507	7949	8431	8887	9349	9803
4789	5231	5669	6121	6571	7001	7517	7951	8443	8893	9371	9811
4793	5233	5683	6131	6577	7013	7523	7963	8447		9377	9817
4799	5237	5689	6133	6581	7019	7529	7993	8461	8923	9391	9829
	5261	5693	6143	6599	7027	7537		8467	8929	9397	9833
4801	5273		6151		7039	7541	8009		8933		9839
4813	5279	5701	6163	6607	7043	7547	8011	8501	8941	9403	9851
4817	5281	5711	6173	6619	7057	7549	8017	8513	8951	9413	9857
4831	5297	5717	6197	6637	7069	7559	8039	8521	8963	9419	9859
4861		5737	6199	6653	7079	7561	8053	8527	8969	9421	9871
4871	5303	5741		6659		7573	8059	8537	8971	9431	9883
4877	5309	5743	6203	6661	7103	7577	8069	8539	8999	9433	9887
4889	5323	5749	6211	6673	7109	7583	8081	8543		9437	
	5333	5779	6217	6679	7121	7589	8087	8563	9001	9439	9901
4903	5347	5783	6221	6689	7127	7591	8089	8573	9007	9461	9907
4909	5351	5791	6229	6691	7129		8093	8581	9011	9463	9923
4919	5381		6247		7151	7603		8597	9013	9467	9929
4931	5387	5801	6257	6701	7159	7607	8101	8599	9029	9473	9931
4933	5393	5807	6263	6703	7177	7621	8111		9041	9479	9941
4937	5399	5813	6269	6709	7187	7639	8117	8609	9043	9491	9949
4943		5821	6271	6719	7193	7643	8123	8623	9049	9497	9967
4951	5407	5827	6277	6733		7649	8147	8627	9059		9973
4957	5413	5839	6287	6737	7207	7669	8161	8629	9067	9511	
4967	5417	5843	6299	6761	7211	7673	8167	8641	9091	9521	
4969	5419	5849		6763	7213	7681	8171	8647		9533	
4973	5431	5851	6301	6779	7219	7687	8179	8663	9103	9539	
4987	5437	5857	6311	6781	7229	7691	8191	8669	9109	9547	
4993	5441	5861	6317	6791	7237	7699		8677	9127	9551	



Fotocopia questa pagina su un foglio lucido e ritaglia con cura una squadretta da disegno.

Con questo strumento si riesce a

- disegnare rette parallele
- disegnare rette perpendicolari
- trovare il punto medio di un segmento.

Ti servirà anche per misurare gli angoli.