

## Matematica&Realtà

Gara di modellizzazione matematica 2017-18

### Sezione Super Junior

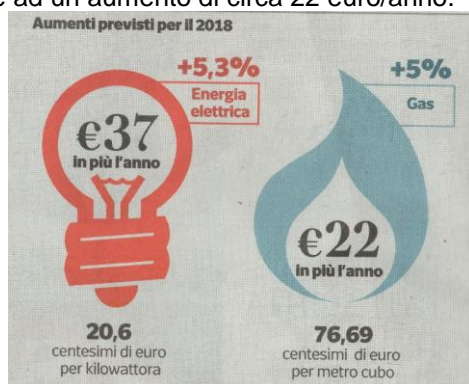
Rispondere ai quesiti seguenti motivando le risposte ed eventualmente aggiungendo un commento.

#### Prezzi in salita

Dal 1 gennaio 2018 sono previsti aumenti in bolletta di elettricità e gas.

Per l'elettricità la spesa per la famiglia-tipo nell'anno (periodo compreso fra il 1 aprile 2017 e il 31 marzo 2018) sarà di circa 535 euro, con un aumento rispetto ai corrispondenti 12 mesi dell'anno precedente (1 aprile 2016 - 31 marzo 2017) di circa 37 euro/anno.

Nello stesso periodo la spesa della famiglia tipo per la bolletta gas sarà di circa 1.044 euro, corrispondente ad un aumento di circa 22 euro/anno. Fonte: Il Sole 24 Ore, 29.12.2017



Fonte: Corriere della Sera, 30.12.2017

**1** Quale è stata la spesa della famiglia-tipo lo “scorso” anno per l’energia elettrica? E quella per il gas?

**2** Quale sarà la spesa complessiva prevista della famiglia-tipo “questo” anno?